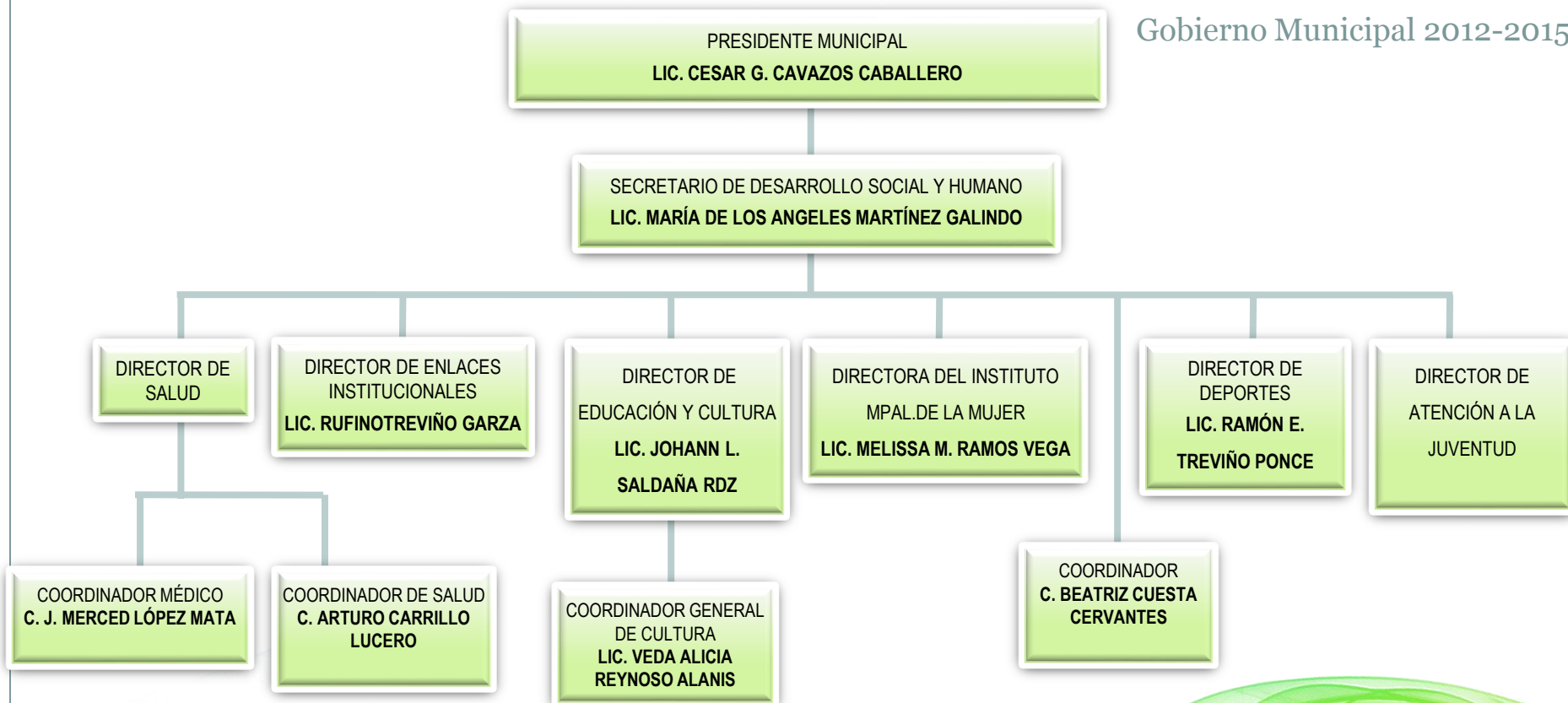


Estructura Orgánica

Secretaría de Desarrollo Social y Humano



Gobierno Municipal 2012-2015



SECRETARIA DE DESARROLLO SOCIAL Y HUMANO

Función básica:

Poder contribuir en dar mejor calidad de vida a todos los habitantes de Gral. Escobedo N. L., utilizando para esto todos los recursos humanos y materiales.

Funciones específicas:

Promover programas de servicios que propicien el bienestar social, dando primordial atención a los siguientes rubros: Educación

Salud

Cultura

Deporte

Atención a los jóvenes

Atención adultos mayores y sobre todo a las clases más necesitadas.